

E-MAIL INTEGRATA

OTTIMIZZAZIONE DEI PROCESSI AZIENDALI

MANA



E-MAIL INTEGRATA

Ottimizzazione dei processi aziendali

Con il modulo E-mail Integrata, NTS Informatica ha realizzato uno strumento di posta elettronica integrato nel software gestionale.

L'obiettivo principale, alla base di questo prodotto, è stato quello di consentire la rintracciabilità delle e-mail scambiate nel minor tempo possibile, senza dover ricercare le e-mail sparse all'interno delle cartelle del proprio client di posta.

E-mail Integrata, è stato progettato da NTS Informatica utilizzando lo stesso framework del gestionale ERP Business Linea Net, con il quale condivide la base dati e l'interfaccia utente.

TARGET CLIENTI

Il modulo si rivolge a tutte le aziende che, utilizzando in modo intensivo la posta elettronica per lo scambio di comunicazioni e documenti con clienti, clienti potenziali (lead) e fornitori, desiderano poter "tracciare" la corrispondenza per ciascun soggetto, mantenendo tutti i riferimenti per ordine, bolla, fattura, offerta e trattativa commerciale.

Il modulo può essere inoltre utilizzato in fase di spedizione e-mail, evitando così i messaggi di autorizzazione alla spedizione del messaggio da parte di clienti di terze parti (come MS-Outlook®).

Le funzioni di E-mail Integrata permettono di inviare e ricevere in modo automatico ed interattivo messaggi di posta elettronica, sia da una specifica consolle del software Business (client di posta), in grado di sostituire le varie classiche versioni di MS-Outlook®, sia eseguendo abituali operazioni gestionali, che generano documenti in formato MS-Word®, o PDF.

STRUTTURA DEL MODULO

La ricezione della posta è centralizzata. Ad ogni intervallo, Business contatta il server di posta ed effettua il download della nuova posta ricevuta, rendendola disponibile per la visualizzazione sui client.

L'invio è eseguito direttamente dal client, che si occupa di contattare il server di posta e di spedire il messaggio di posta elettronica.

Mentre si utilizza il modulo E-mail connesso a un server di posta, è possibile continuare ad usare anche altri client di posta, configurati tramite un qualsiasi protocollo supportato dal server.

L'e-mail, inviata o ricevuta, è memorizzata sui Database di Business.

Gli allegati sono archiviati su una cartella condivisa del server, parametrizzabile a cura dell'utente. Per garantire la massima riservatezza dei dati, il contenuto degli allegati viene criptato così da renderne impossibile l'identificazione e la visualizzazione.

La connessione del modulo E-mail è possibile verso qualsiasi tipo di server che supporti i protocolli IMAP, POP3 e SMTP con connessione non criptata o con codifica SSL.

Funzionamento con POP3 e SMTP

Il modulo si connette al server di posta per la ricezione dei dati tramite il protocollo POP3, mentre l'invio è effettuato sfruttando SMTP.

Funzionamento con IMAP (Internet Message Access Protocol)

Con il protocollo IMAP, l'accesso alla propria posta è interattivo e può avvenire sia online che offline. Il client di posta rimane sempre connesso; in questo modo diventa dipendente dal Server di posta che si utilizza per l'invio e per la ricezione, ottenendo così una sincronizzazione totale di tutte le operazioni di lettura, modifica, etc.

TRACCIABILITÀ DEI MESSAGGI E-MAIL

La tracciabilità dei messaggi può avvenire tramite collegamento agli indirizzi e-mail di clienti, fornitori, lead o operatori di Business Linea Net. È possibile anche aggiungere ulteriori contatti, non direttamente presenti tra gli indirizzi dei mittenti o dei destinatari.

Ogni e-mail può essere collegata ad un documento, a scelta tra quelli generabili da:

- > Gestione Documenti di magazzino
- > Gestione Ordini\Impegni\Preventivi
- > Gestione Offerte (solo in presenza del modulo CRM)
- > Scadenze.

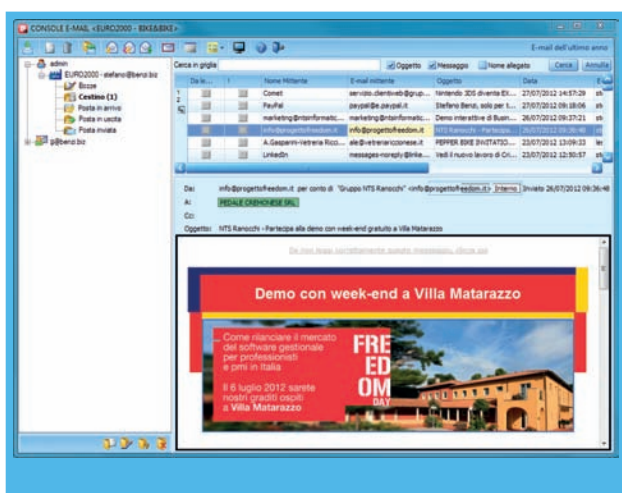
Infine, se si dispone del modulo CRM, è sempre possibile collegare una specifica e-mail ad attività e opportunità.



PUNTI DI FORZA DEL MODULO

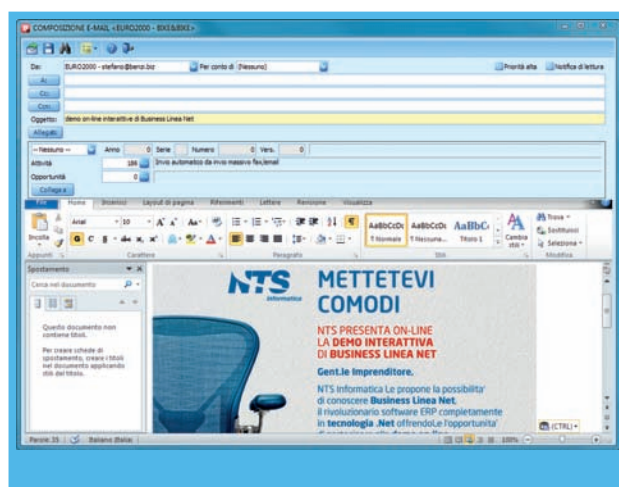
- > Grande integrazione con il software gestionale
- > Può lavorare in contemporanea all'utilizzo di un altro client di posta
- > Possibilità di condividere gli account di posta elettronica con i propri colleghi
- > Presenza di un'agenda integrata, con possibilità di invitare altri colleghi
- > Le anagrafiche ed i contatti assumono la funzione di rubrica degli indirizzi e-mail
- > L'invio della posta indipendente dal client di posta installato sul PC permette l'invio delle e-mail evitando messaggi di verifica ridondanti
- > Possibilità di creare apposite regole per la gestione automatica della posta.

CARATTERISTICHE



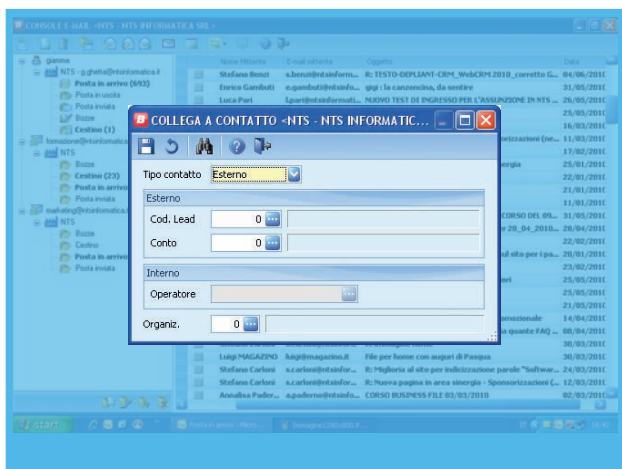
Console

Il programma consente la gestione della posta, sia personale che condivisa, fornendo le funzionalità più comuni disponibili sui programmi di posta normalmente in uso (come ad esempio MS-Outlook®, Thunderbird®, etc...). E-mail Integrata mette inoltre a disposizione dell'utente un'agenda, per creare nuove attività e condividerle con le agende dei propri colleghi.



Composizione e-mail

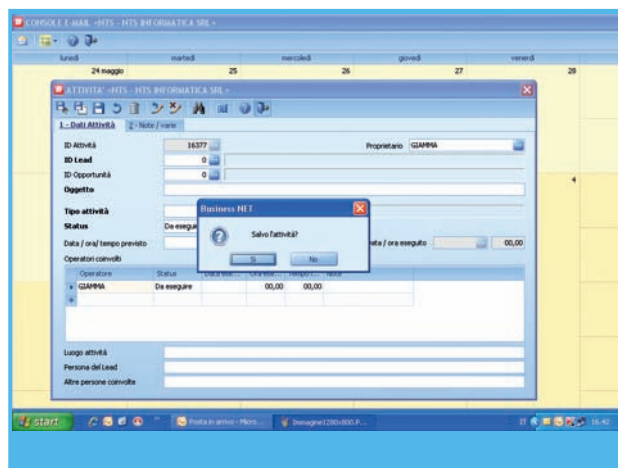
La composizione delle e-mail prevede la possibilità di inviare messaggi in testo semplice o in HTML. Nel caso si decida di utilizzare il formato HTML, il programma fornisce apposite funzionalità per la formattazione del testo e l'aggiunta di immagini. Durante la fase di composizione delle e-mail, è possibile collegare manualmente i messaggi e-mail al gestionale o modificare il collegamento proposto.



Visualizzazione e-mail

Il programma di Visualizzazione e-mail mostra il contenuto dei messaggi di posta ed i loro collegamenti con il software gestionale, consentendo eventuali modifiche. Il programma di Visualizzazione e-mail, per rendere più veloce la navigazione all'interno del gestionale, consente di aprire le entità collegate alle e-mail.

FUNZIONALITÀ



All'interno del gestionale Business Linea Net, tutti i programmi che prevedono l'invio di posta elettronica operano tramite E-mail Integrata, rendendo possibile la tracciabilità dell'e-mail sia dall'anagrafica del destinatario del messaggio che dal documento di origine.

Tra i programmi che consentono queste operazioni troviamo:

- > Emissione di offerte tramite il modulo CRM
- > Emissione di conferme d'ordine ed ordini
- > Emissione di DDT e fatture
- > Invio di solleciti ed estratti conto da scadenzario
- > Invio di comunicazioni commerciali, amministrative e tecniche tramite liste selezionate
- > Azioni di mailing massive (funzione disponibile con il modulo CRM di Business Linea Net).

Il programma, in fase di ricezione di nuove e-mail, associa mittenti e destinatari alle rispettive anagrafiche presenti nel database del gestionale Business; inoltre, nel caso in cui l'e-mail sia un messaggio di risposta ad una mail precedentemente associata ad un'entità di Business, il software provvederà a ricostruire il relativo collegamento.

PREREQUISITI

Il modulo è disponibile sia nella configurazione Easy, sia nella configurazione Excellence e può essere integrato con tutti moduli di Business.



NTS informatica S.r.l

S.S. Rimini - San Marino, 142
47924 Rimini - Italy
tel. +39 0541 906611
fax +39 0541 906610

info@ntsinformatica.it



© Tutti i nomi di aziende e prodotti menzionati sono marchi registrati dei rispettivi proprietari.
NB: Il Produttore si riserva il diritto di apportare modifiche o variazioni alle caratteristiche del prodotto.

www.ntsinformatica.it